



REIMO

ALLES FÜR CAMPER, REISEMOBILE
UND CARAVANS. SEIT 1980.

www.reimo.com

90153, 90156, 901561, 90157, 90178, 901780, 90184, 90185, 901851

Anleitung Multirail / *Návod Multirail*

Verwendungsbereich / Oblast použití

90153: Univerzální lišta pro přizpůsobení zákazníkem / *Univerzální lišta pro přizpůsobení zákazníkem*
90156, 901561: Volkswagen T4, T5, T6 (*krátký rozvor*) 90157: Volkswagen T4, T5,
T6 (*dlouhý rozvor*)
90178, 901780: Citroën Jumpy 3/SpaceTourer und Derivate / *a deriváty (délka 4,95 m)* 90184: Renault
Trafic 3 und Derivate / *a deriváty (délka 4,999 m)*
90185, 901851: Mercedes-Benz VS20 (Vito A2 5,14 m, Metris Standard WB 202,4")

CS: Umožňuje snadnou montáž sluneční stříšky, markýzy nebo střešního nosiče a dalšího příslušenství. Sluneční stříšky a markýzy lze připevnit pomocí kulatého kedru (8 mm) nebo tyče (22 mm).

CS: *Umožňuje snadnou montáž markýzy nebo střešního nosiče a dalšího příslušenství. Markýzy lze upevnit buď pomocí kulatého lanka (8 mm), nebo tyče (22 mm).*

Lieferumfang Montageset / Rozsah dodávky montážní sada

CS: montážní návod, certifikát TÜV, přední čelní profil, zadní čelní profil, nerezové samořezné šrouby 3,9x16 se zápusnou hlavou, samořezné šrouby 3,9x16, čisticí hadřík 3M.

CS: *montážní návod, certifikát TÜV, přední čelní profil, zadní čelní profil, závitořezné šrouby 3,9x16 se zápusnou hlavou, samovrtné závitořezné šrouby 3,9x16, 3M-Cleaner.*

Benedige Zubehör / Povinné příslušenství

CS: Multirail, Sikaflex 252i, čistič lepidla, odstraňovač Sikaflexu, jemný brusný papír, maskovací materiál, vrtačka, ocelový vrták 3,2 mm, šroubovák, Sika Primer 206 G+P (ochrana proti korozi).

CS: *Multirail, Sikaflex 252i, čistič lepidla, odstraňovač Sikaflexu, jemný smirkový papír, maskovací materiál, vrtačka, ocelový vrták 3,2 mm, šroubovák, Sika Primer 206 G+P (ochrana proti korozi).*

1Příprava na vozidle / Příprava na vozidle

CS: Důkladně vyčistěte a odmastěte vozidlo nad dveřmi (viz obr. 1-1, 1). Mezeru pod rádiusem zakryjte páskou (2) a vnější stranu vozidla chraňte fólií (3).

CS: *Důkladně vyčistěte a odmastěte vozidlo nad dveřmi (viz obr. 1-1, 1). Mezeru pod rádiusem zamaskujte lepicí páskou (2) a vnější stranu vozidla chraňte fólií (3).*



Obr. 1-1: Příprava na vozidle / Příprava na vozidle

2 Positioning der Multirail und des vorderen Endstücks / Umístění kolejnice Multirail a předního ocasu

Umístěte multikolejnici a přední ocas na vozidlo odpovídající dveřnímu kloubu a lištám / Umístěte multikolejnici a přední ocas na vozidlo odpovídající dveřnímu kloubu a lištám :

- Multirail 90153, 90156, 901561, 90157, 90178, 901780, 90185, 901851 (viz obr. 2-1,1)
- Multirail 90184 (2)

Vyznačte si celý obrys ocasu (3). / Označte celý obrys ocasu (3).



Obr. 2-1: Umístění přední zádě / Umístění přední zádě

Multirail 90185, 901851 (Mercedes), 90178, 901780 (Citroën a deriváty): V případě existující spací střechy s předním spoilerem přizpůsobte přední část zábradlí Multirail a přední koncový díl střešnímu spoileru, je-li to nutné (uvolnění).

CS: Multirail 90185, 901851 (Mercedes), 90178, 901780 (Citroën a deriváty): V případě namontované výsuvné střechy je možná nutné upravit přední část Multirailu a přední profil odpovídající střešnímu spoileru.

3 Bohrung der Befestigungspunkte / Vrtání upevňovacích bodů

CS: Umístěte kolejnici Multirail tak, aby její přední okraj lícoval s označením předního koncového dílu, a vyrovnejte ji podle obrysu vozidla. Označte si dva přední otvory (viz obr. 3-1, 1), vycentrujte je (2) a vyvrtejte vrtákem 3,2 mm (3).

CS: Umístěte kolejnici Multirail tak, aby její přední část byla v jedné rovině s označením přední zádě, a vyrovnejte ji podle obrysu vozidla. Označte dva přední otvory (viz obr. 3-1, 1), obilí (2) a vyvrtejte je vrtákem o průměru 3,2 mm (3).



Obr. 3-1: Vrtání předních upevňovacích bodů / Vrtání předních upevňovacích bodů

CS: Připevněte lištu Multirail pomocí dodaných samořezných šroubů (viz obr. 3-2):

- Nejprve upevněte lištu vpředu do předvrtaných otvorů (1) a poté pomocí posledních dvou upevňovacích bodů (2).
- Pomocí zbývajících samovrtných šroubů předvrtejte zbývající upevňovací body (3).

Pozor: Dbejte na souběžný chod s korunkou vozidla! Vozidlo nad lištou chraňte lepicí páskou.

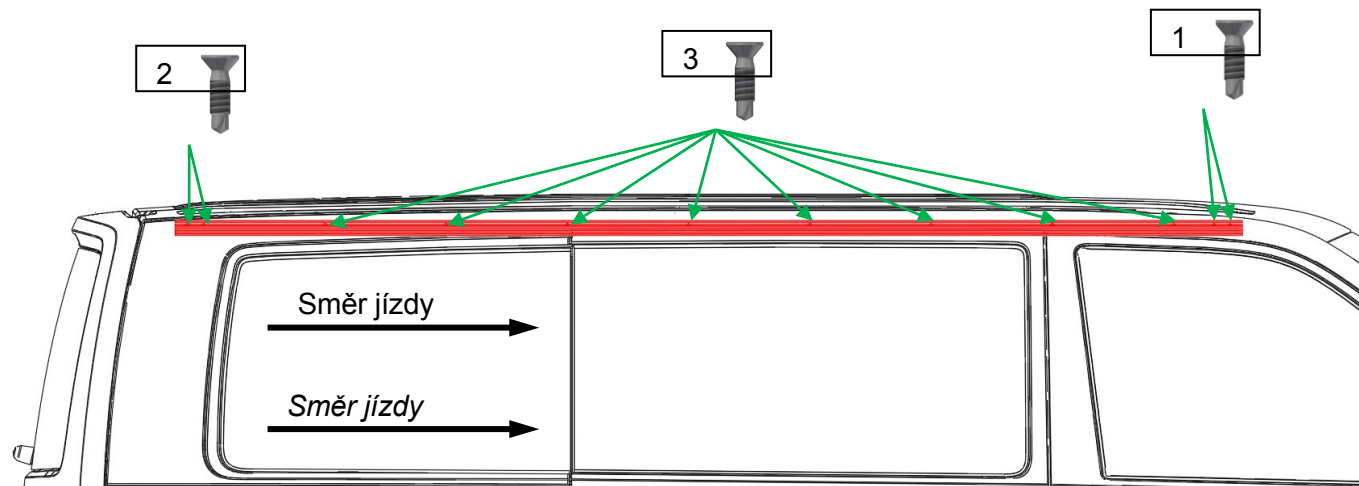
Zadní koncový díl připevněte k liště Multirail a vyznačte obrys.

CS: Zajistěte lištu Multirail pomocí dodaných samořezných šroubů do plechu (viz obr. 3-2):

- Nejprve upevněte lištu pomocí předvrtaných otvorů v přední části (1) a poté pomocí posledních dvou upevňovacích bodů (2).
- Pomocí zbývajících samovrtných šroubů předvrtejte zbývající upevňovací body (3).

Pozor: Dávejte pozor na souběžný chod s patkou vozidla! Vozidlo nad lištou chraňte lepicí páskou.

Přilepte zadní díl na kolejnici Multirail a vyznačte obrys.



Obr. 3-2: Umístění vícekolejnicové lišty / Positioning the Multirail [A0004062].

4 Klebung der Multirail / Lepení kolejnice Multirail

CS: Nyní vyjměte kolejnici Multirail s koncovými díly z vozidla. Zdrsňte lepicí plochu na vozidle pod kolejnici Multirail (viz obr. 4-1, 1) a očistěte ji čističem lepidla. Lepené plochy a otvory opatřete základním nátěrem Sika Primer a nechte zaschnout (2). **Dodržujte pokyny výrobce.**

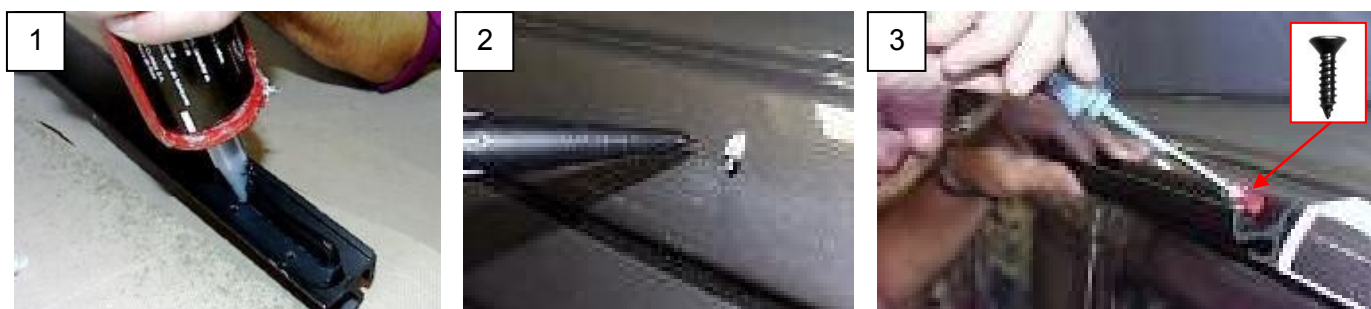
CS: Nyní vyjměte kolejnici Multirail s koncovými ocasy z vozidla. Zdrsňte lepicí plochu na vozidle pod kolejnicí Multirail (viz obr. 4-1, 1) a očistěte ji čističem lepidla. Otvory natřete základním nátěrem Sika Primer a nechte zaschnout (2). **Postupujte podle údajů výrobce.**



Obr. 4-1: Příprava lepicí plochy / Preparation of the gluing area (Příprava lepicí plochy)

CS: Lepicí plochu na liště Multirail rovněž očistěte a ošetřete čističem lepidla. Hrot kazety Sikaflex šikmo seřízněte na velikost 2 a naneste Sikaflex (viz obr. 4-2, 1). Každý otvor na vozidle utěsněte kapkou přípravku Sikaflex (2). Poté upevněte lištu Multirail pomocí šroubů z nerezové oceli (3). Přebytečný Sikaflex opatrně odstraňte odstraňovačem Sikaflex.

CS: Lepicí plochu na liště Multirail očistěte také čističem lepidla a natřete štětcem. Hrot kazety Sikaflex šikmo seřízněte na velikost 2 a naneste Sikaflex (viz obr. 4-2, 1). Každý otvor na vozidle utěsněte kapkou přípravku Sikaflex (2). Poté upevněte lištu Multirail pomocí šroubů z nerezové oceli (3). Přebytečný Sikaflex opatrně odstraňte odstraňovačem Sikaflex.



Obr. 4-2: Lepení kolejnice Multirail / Lepení kolejnice Multirail

5 Lepení koncových dílů

CS: Při lepení plastových koncovek pomocí přípravku Sika očistěte místo lepení čisticím prostředkem 3M (odstraňte lepicí pásku). Po odpaření čisticího prostředku naneste na konce kolejnic Multirail a na začátek koncových dílů trochu přípravku Sikaflex. V případě potřeby prodlužte ochrannou fólii koncových dílů lepicí páskou tak, aby je bylo možné stáhnout naplocho. Umístěte koncové díly pod úhlem (viz obr. 5-1, 1), po malých krocích odlepte ochrannou fólii a koncové díly pevně přitlačte na místo (2, 3). Umístěte zadní koncový díl do jedné roviny s kolejnicí Multirail tak, že do drážky pro keдр vložíte kulatou tyč o průměru 8 mm (po slepení ji vyjměte).

CS: V případě lepení koncových dílů přípravkem Sika očistěte jejich lepicí plochu přípravkem 3M-Cleaner (odstraňte lepicí pásku). Po odvodu čisticího prostředku naneste na konce kolejnic Multirail a začátek koncových dílů trochu Sikaflexu. V případě potřeby prodlužte ochrannou fólii koncových dílů lepicí páskou tak, aby je bylo možné odstranit naplocho. Koncové díly umístěte šikmo (viz obr. 5-1, 1), po malých krocích odstraňte ochrannou fólii a koncové díly pevně přitlačte (2, 3). pro propláchnutí polohy zadního koncového dílu vložte do drážky pro potrubí 8mm cylindrickou tyč.



Obr. 5-1: *Lepení koncových dílů / Lepení koncových dílů*

CS: Nakonec utěsněte horní přechod od vozidla k liště Multirail tenkým spojem Sikaflex.

CS: *Nakonec zakryjte horní přechod od vozidla k liště Multirail tenkým spojem Sikaflex.*

CS: Kolejnicí Multirail nezatěžujte, dokud nevytverdne po dobu 24 hodin!

CS: Před naložením kolejnice Multi-rail nechte lepidlo 24 hodin vytvrdnout!