



024-2002

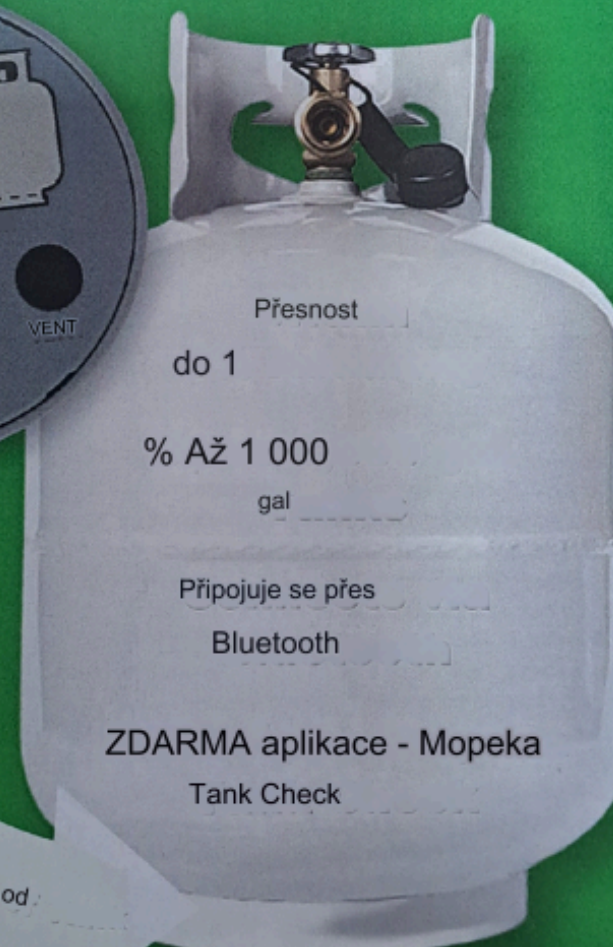
PROCHECK



Přesně změřte hladinu LP paliva



Magneticky
se montuje
nádrže ke dnu od



Přesnost

do 1

% Až 1 000

gal

Připojuje se přes

Bluetooth

ZDARMA aplikace - Mopeka

Tank Check

Kompatibilní se všemi zařízeními, která mají Bluetooth 4.0+ Low Energy (BLE)

Uživatelé chytrých zařízení/aplikací

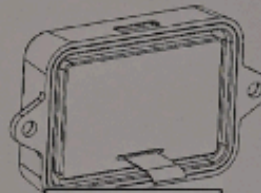
- 1.1 Přejděte do obchodu s aplikacemi. Vyhledejte aplikaci Mopeka Tank Check a nainstalujte ji.
- 1.2 Spustte aplikaci. Po spuštění začne vyhledávat senzory Mopeka.
- 1.3 Viz obr. 1--Stiskněte a podržte tlačítko SYNC, dokud se v aplikaci neobjeví senzor (až 10 sekund).
Školní známka! Nezaměřujte ventilační otvor s tlačítkem synchronizace. Tlačítko Sync je gumové a při jeho stisknutí se zřetelně ozve cvaknutí.
- 1.4 Senzor je nyní synchronizován. Nyní můžete přistoupit k instalaci senzoru na nádrž.

Pro uživatele displeje Mopeka:

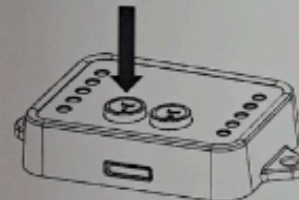
- 2.1 Viz obr. 2 – Zcela vytáhněte ochranný proužek baterie z displeje a zlikvidujte jej. Tím se rozsvítí displej.
- 2.2 Viz obr. 3 – Podržte jedno z tlačítek na displeji, dokud nezačnou kontrolky daného tlačítka blikat (přibližně 5 sekund). Uvolněte tlačítko, když světla začnou blikat.
- 2.3 Viz obr. 1--Stiskněte a podržte tlačítko SYNC, dokud senzor (až 10 sekund), dokud kontrolky na displeji nepřestanou blikat. Senzor je nyní synchronizován s displejem.
- 2.4 Opakujte kroky pro synchronizaci druhého senzoru s 2. tlačítkem na displeji.
- 2.5 Oba senzory jsou nyní synchronizovány s displejem.



OBRÁZEK 1



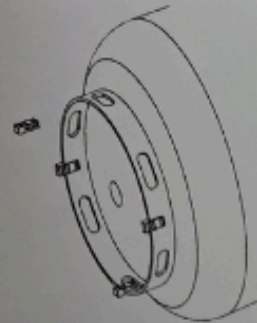
OBRÁZEK 2



OBRÁZEK 3

Nainstalujte snímač na nádrž

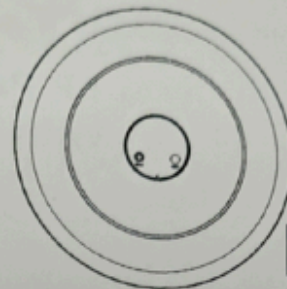
- 3.1 Očistěte dno nádrže od všech nečistot, přebytečné barvy a rzi.
- 3.2 Viz obr. 4--Pokud je vaše nádrž umístěna přímo na zemi nebo jiném rovném povrchu, budete muset nainstalovat **distanční podložky Mopeka** na spodní část nožního kroužku vaší nádrže. To poskytne dostatečný prostor a zlepšený bezdrátový dosah pro senzor.
- 3.3 Snímač se montuje do středu spodní části nádrže pomocí magnetů. Před instalací **MUSÍ** na pryžovou podložku nanést množství sonického maziva o velikosti hrášku.
Viz obr. 5 a 6. Pryžová podložka mezi magnety musí mít dobrý kontakt s nádrží, nesmí mezi nimi být žádné nečistoty a musí být zarovnána se spodním středem nádrže.
- 3.4 Vraťte nádrž do vzpřímené polohy. Zkontrolujte, zda je nádrž na rovném a rovném povrchu nebo je jinak v rovině se zemí. I mírný náklon může zhoršit kvalitu měření. V rámci aplikace je nivelační nástroj, který komunikuje se senzorem a indikuje, kdy je senzor v rovině.
- 3.5 Po několika sekundách až několika minutách se propan usadí a hodnoty se ustálí.



OBRÁZEK 4



OBRÁZEK 5



OBRÁZEK 6

Funkce aplikace

4.1 Kliknutím na senzor v hlavním seznamu se dostanete na vlastní obrazovku senzoru.

4.2 Kliknutím na ikonu nastavení můžete změnit velikost nádrže, přejmenovat senzor nebo změnit jiná nastavení zobrazení. Školní známka! Nezapomeňte změnit nastavení velikosti nádrže tak, aby odpovídalo vaší nádrži.

Funkce displeje

5.1 Stisknutím tlačítka na displeji se zahájí rolování kontrolky, jakmile ze senzoru získá novou hodnotu hladiny v nádrži, tato hladina se zobrazí. Zůstane svítit několik sekund a poté se vrátí do režimu spánku.

5.2 Pokud se kontrolky dále posouvají a nikdy nezobrazí úroveň, snímač a displej spolu nekomunikují. Zkuste znovu stisknout tlačítko. Pokud displej stále nečte, možná budete muset přemístit displej blíže k senzoru, nebo si prostudujte často kladené otázky a řešení problémů na našem webu.

5.3 Váš displej bude automaticky kontrolovat hodnoty nádrže každých 30 minut. Pokud hladina nádrže klesne pod 10 % plně, začne pomalu blikat červené světlo, aby vás upozornilo, že je vaše nádrž téměř prázdná. Blikání lze zastavit stisknutím tlačítka nádrže na displeji. Tato sekvence se pak opakuje každých 8 hodin.

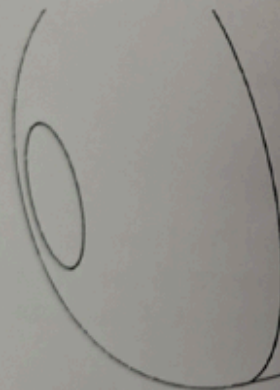
Horizontální a jiné velikosti nádrží

6.1 Viz obr. 7 a 8. Pokud instalujete na vodorovnou nádrž, umístěte snímač na střed dno nádrže s pryžovou podložkou a magnety zarovnanými proti nádrži, jak je znázorněno na obr. 7. Předtím naneste na pryžovou podložku sonické mazivo o velikosti hrášku, instalace. Magnety musí být v souladu s nádrží, jak je znázorněno. Pomocí nástroje v aplikaci vyrovnejte senzor. Aby snímač správně fungoval, musí být ve vodorovné

poloze. 6.2 V pravém horním rohu aplikace klikněte na ikonu nastavení. U nádrží, které nejsou v seznamu, vyberte vhodné libovolné nastavení. Změňte svůj vodorovný válec shora dolů (průměr nádrže).

Do libovolného nastavení zadejte míru v palcích a klikněte na OK. 6.3

Nyní bude senzor správně číst váš válec v % plněm. Stejně kroky použijte pro jakoukoli velikost tlakové láhve, která není v aplikaci uvedena pod typem nádrže.



OBRÁZEK 7



OBRÁZEK 8
(Pohled na konec)

URČENÝM POUŽITÍM SNÍMAČE M1017 JE MĚŘENÍ MNOŽSTVÍ
KAPALNÉHO PROPANU UVNITŘ PROPANOVÉ NÁDRŽE
SPLŇUJÍCÍ SPECIFIKACE UVEDENÉ V NÁVODU K VÝROBKU ZA
NÍŽE UVEDENÝCH PODMÍNEK.

MANUÁL NAJDETE NA www.mopeka.com

VAROVÁNÍ

POUŽÍVÁNÍ TOHOTO ZAŘÍZENÍ JINÝM ZPŮSOBEM, NEŽ JE UVEDENO V
TOMTO NÁVODU, MŮŽE MÍT ZA NÁSLEDEK PORUŠENÍ NAVRHOVANÉ
BEZPEČNOSTNÍ OCHRANY A TÍM ZA NEBEZPEČNÝ STAV.

VAROVÁNÍ

BATERIE NEBEZPEČÍ VÝBUCHU MUSÍ BÝT MĚNĚNY POUZE V
OBLASTI BEZ VZNÍCIVÝCH KONCENTRACÍ.

VAROVÁNÍ

TOTO ZAŘÍZENÍ NEMÁ BÝT OPRAVOVÁNO ANI JINÉ UPRAVOVÁNÍ.

VAROVÁNÍ

TOTO ZAŘÍZENÍ JE URČENO POUZE PRO VENKOVNÍ POUŽITÍ.

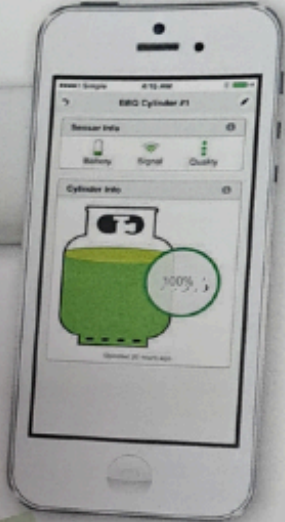


PROCHECK



024-2002

LP Pro Check
s magnety



- Snímač se montuje na spodní stranu LP nádrže
- Přesně měří hladinu paliva na 1 %
- Komunikuje přes Bluetooth s aplikací nebo WIFI Bridge

• Aplikace Tank
Sensor je ZDARMA ke stažení na SmartPhone



• 024-2002 LP Tank Check Pro Sensor

• Volitelný WIFI Bridge 024-3000 propojuje vaše senzory s cloudem a umožňuje vám kontrolovat senzory nádrže odkudkoli.

Produkty AP

www.PCSM.com
www.PCSM.com

RYCHLÝ NÁVOD

M2001017_REV_B

1A: SYNCHRONIZACE APLIKACE SE SENZOREM

Nainstalujte a otevřete aplikaci Mopeka Check

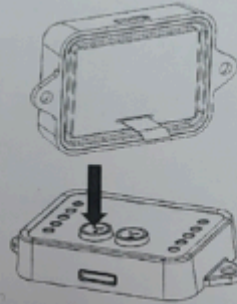


Stiskněte a podržte Sync, dokud se v aplikaci nezobrazí senzor (až 10 sekund)



1B: SYNCHRONIZACE ZOBRAZENÍ SE SNÍMAČEM

Odstraňte pásek baterie (obrázek)

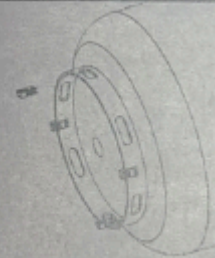


Stiskněte a podržte první tlačítko, dokud světla nezačnou blikat

Stiskněte a podržte Sync, dokud kontrolky nepřestanou blikat (až 10 sekund)

2: INSTALUJTE DOPLNĚNÍ PODLOŽKY NA KROUŽEK NOVÝ NÁDRŽE

3: Ujistěte se, že dno nádrže je čisté a bez nadměrných nátěrů



4: INSTALUJTE SNÍMAČ NA DNO NÁDRŽE



Naneste sonické mazivo na pryžovou podložku mezi magnety. Tato pryžová podložka musí být zarovnána se středovým dnem nádrže

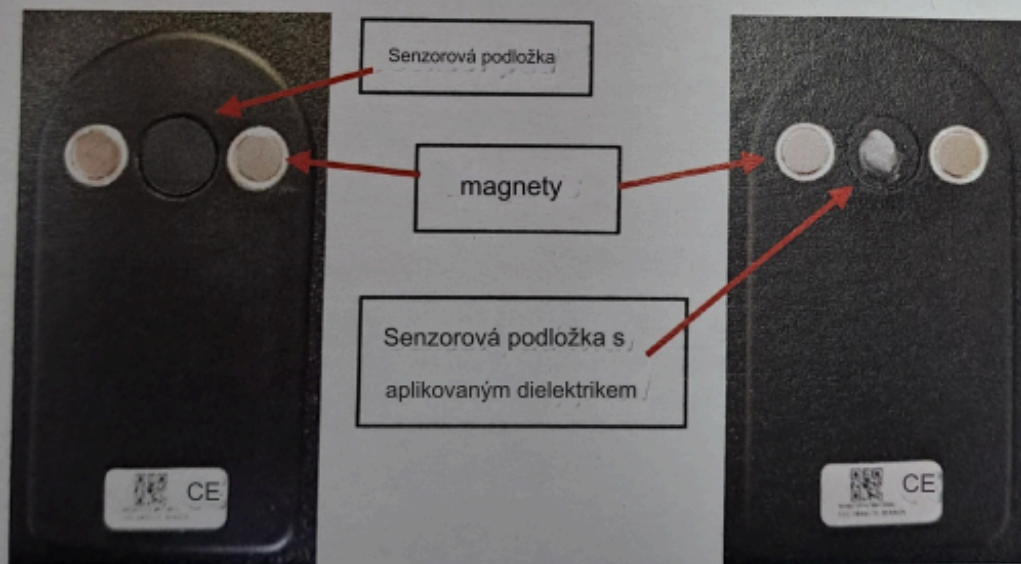


NÁVOD K VÝROBKU, PODROBNÉ POKYNY A DALŠÍ TIPY NAJDETE NA STRÁNKĚ www.mopeka.com

Přiloženo je balení dielektrického maziva, které bylo poskytnuto, aby zajistilo, že vaše sensorové podložky vytvoří dobré spojení s nádrží. Doporučuje se aplikovat dielektrické mazivo PO dokončení procesu synchronizace. I když to není povinné, může občas zlepšit výkon.

POKYNY:

1. Důkladně očistěte místo na nádrži, kde se montuje senzor.
2. Naneste kuličku dielektrického maziva o velikosti hrášku do středu černé podložky senzoru. (Podložka se nachází mezi (2) magnety stříbrné barvy, viz fotografie níže.)
3. Umístěte snímač na nádrž pomocí přiložené nádrže. Zkontrolujte pokyny k instalaci.



Pro technickou pomoc navštivte www.mopeka.com

Formulář I-1103 Rev. A